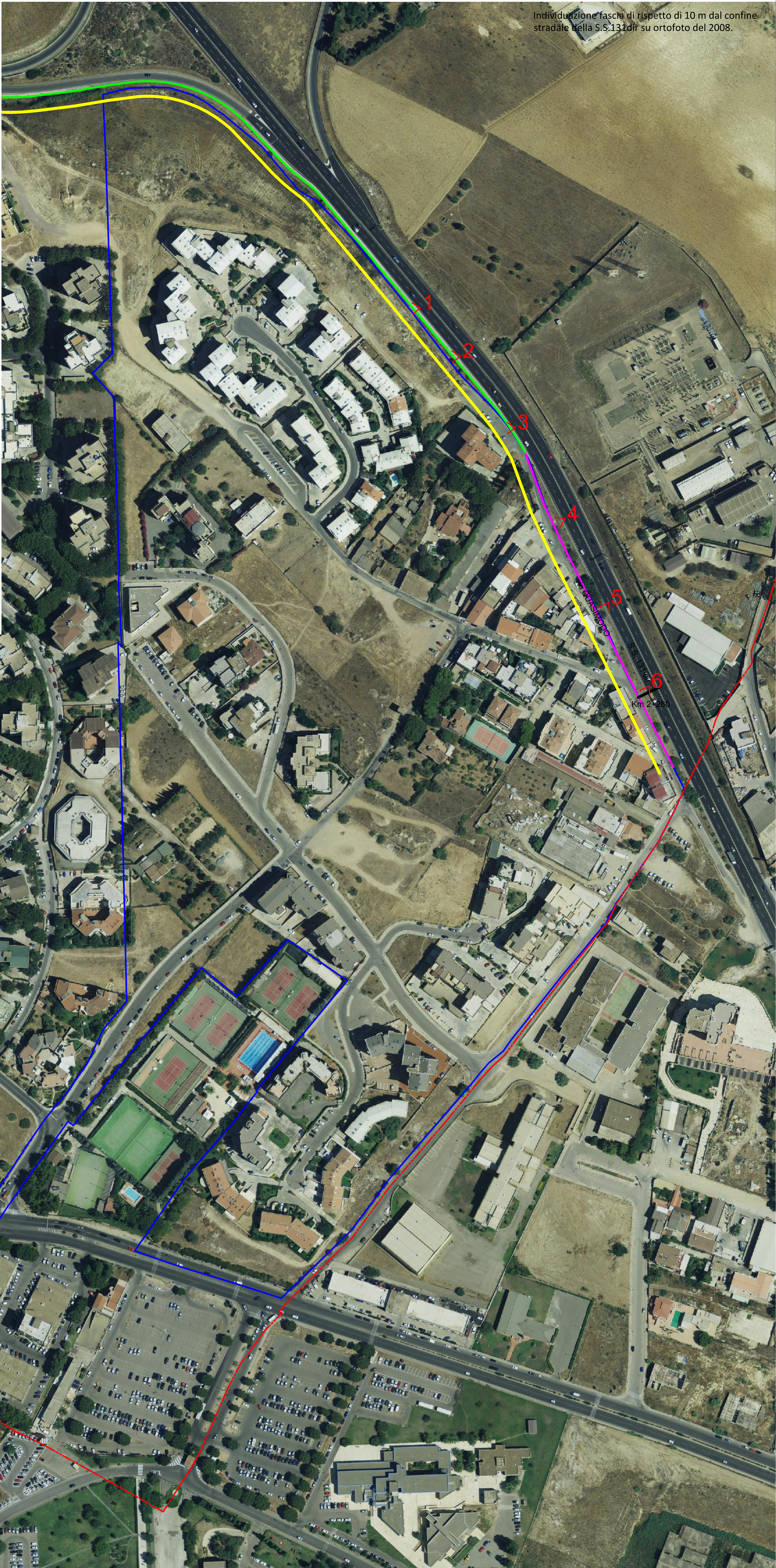
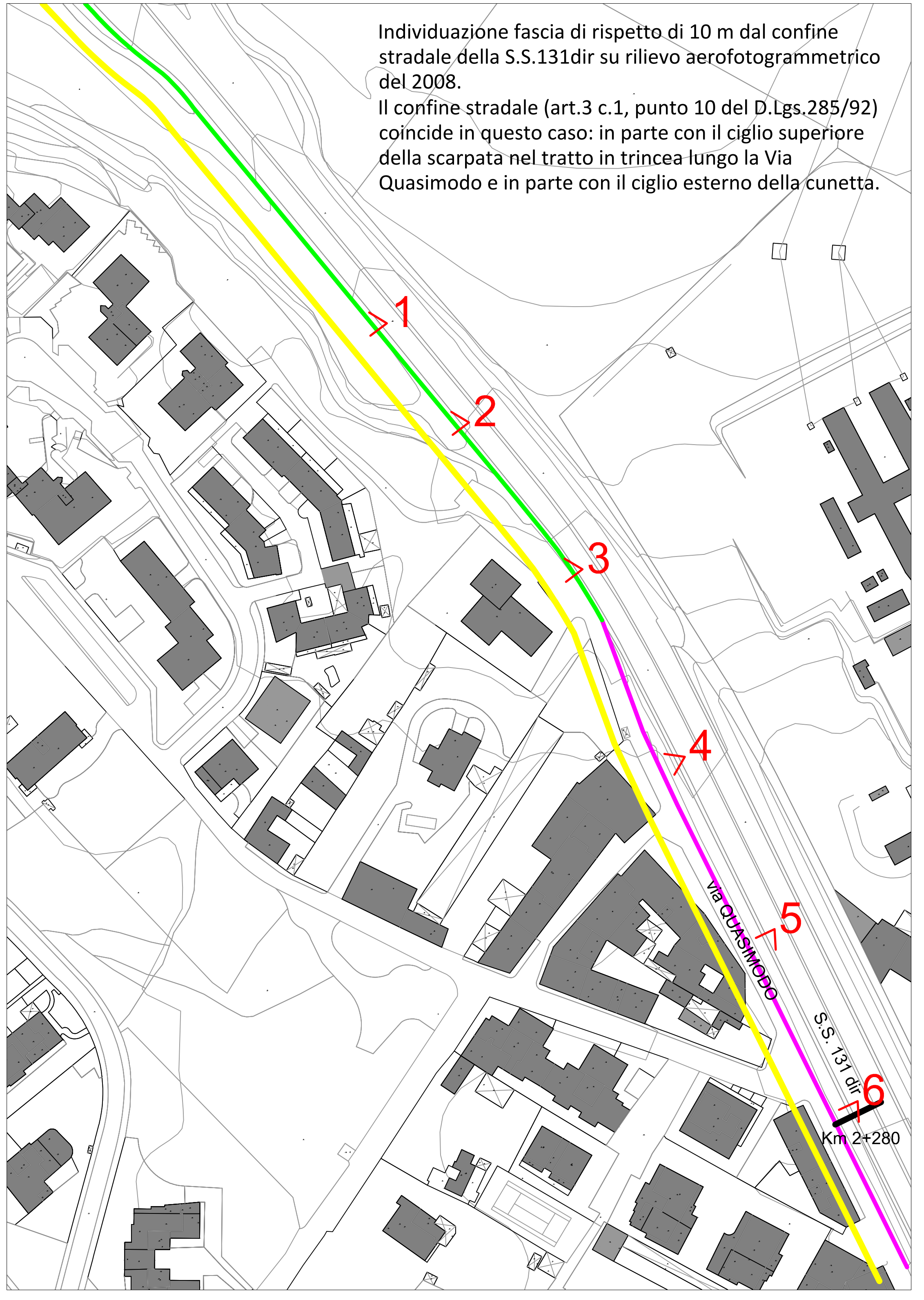
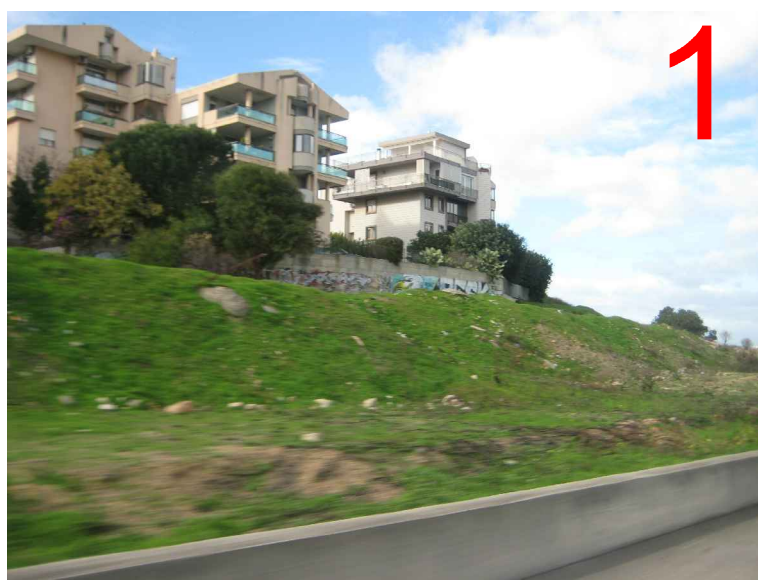


Punti di ripresa fotografica sul posto scattati dalla S.S. 131 dir, carreggiata nella direzione Elmas - Cagliari, relativamente al tratto stradale tra le progressive chilometriche 2.280 e 2.650.



LEGENDA

- Perimetrazione del PRU "Su Planu"
- Limite Comunale
- Ciglio superiore della scarpata nel tratto in trincea della SS 131 dir
- Ciglio esterno della cunetta della SS 131 dir
- Fascia di rispetto stradale di 10m dalla SS131dir



ALLEGATO ALLA DELIBERA
DI N. DEL

COMUNE DI SELARGIUS
Città Metropolitana di Cagliari

AREA 5: Urbanistica - Edilizia - SUAPE

VARIANTE AL PIANO DI RISANAMENTO URBANISTICO SU PLANU PROPEDEUTICA AL PROGRAMMA INTEGRATO SERVIZI SELARGIUS

MISURA 1 (PROGRAMMA INTEGRATO PER LE PERIFERIE) NELL'AMBITO DEL PROGRAMMA INTEGRATO PER IL RIORDINO URBANO (LR8 2015 ART.40) DI CUI ALL'ALLEGATO ALLA DETERMINAZIONE N. 2431/SDA - PROT. N. 49305 DEL 19.12.2017

Individuazione fascia di rispetto SS131 dir	Tavola N. 5
Direttore d'Area: Dott. Ing. Pierpaolo Fois	Data: Febbraio 2018
Staff del Sindaco Dott. Ing. Maura Salis	Licenza Autodesk MAP 3D 2011 n. serie 301-79940370
Tecnici dell'Area 5 Dott. Ing. Pierpaolo Fois Geom. Raffaele Cara	Scala: 1:1.000



Il Sindaco
(Pier Luigi Casca)

Il Vicesindaco o Assessore ai Lavori Pubblici
(Gabriele Mannelli)